



MAPEI

Silancolor AC Paint

Краска на акрилово - силиконовой
основе, применяемая внутри и
снаружи помещений

ВОДООТТАЛКИВАЮЩИЕ СВОЙСТВА

**ЗАЩИТА ОТ УЛЬТРАФИОЛЕТОВОГО
ИЗЛУЧЕНИЯ**



ОБЛАСТЬ ПРИМЕНЕНИЯ

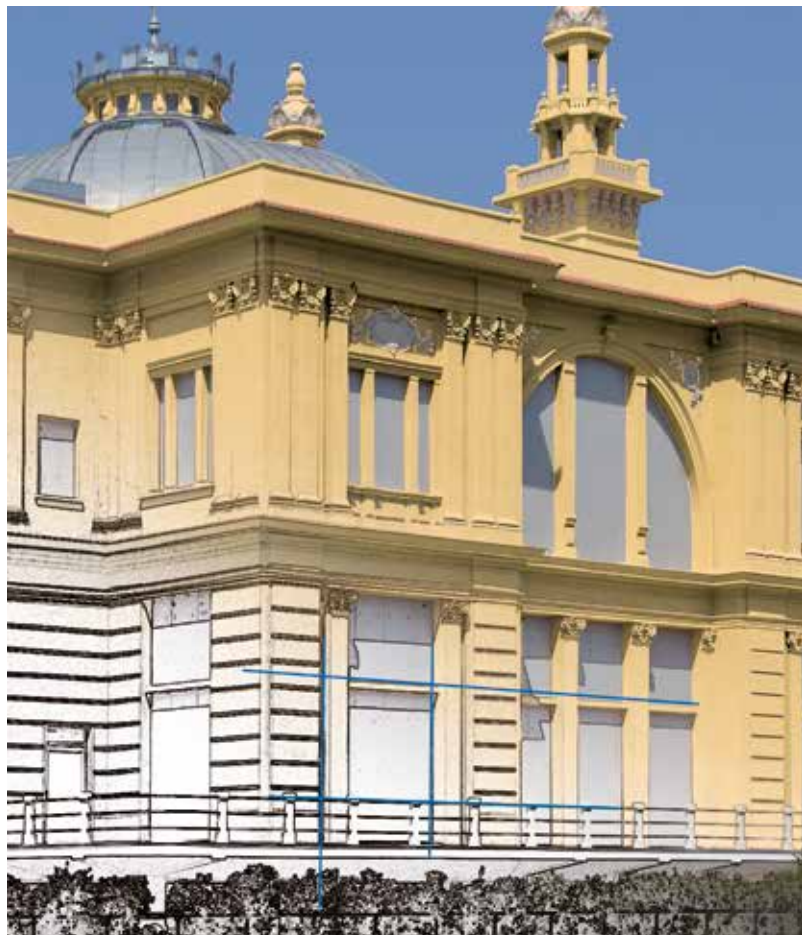
Покрытие новых, старых или окрашенных поверхностей, для придания им водоотталкивающих, паропроницаемых свойств, приобретает защитные свойства против воздействий агрессивной среды и солнечного света. Поверхность становится ровной, гладкой, матовой, приобретает привлекательный эстетический вид.

Типичные примеры применения

- Окрашивание новых и старых цементных или известковых штукатурок, которые обладают хорошей адгезией к основанию без разрушения поверхности.
- Окрашивание оснований со старой краской, которая обладает хорошей адгезией к основанию.
- Окрашивание систем теплоизоляции фасадов со старой краской, при условии, что краска имеет хорошую адгезию к основанию и без трещин на поверхности (нанесение производить после предварительных тестов).

ТЕХНИЧЕСКИЕ ХАРАКТЕРИСТИКИ

Silancolor AC Paint представляет собой краску на основе акрилово-силиконовых смол в водной дисперсии для нанесения внутри и снаружи помещений, в которой соединяются преимущества минеральных красок на основе силиконовых смол и синтетических красок. Благодаря особой формуле **Silancolor AC Paint**, поверхность основания приобретает водоотталкивающие и



ТЕХНИЧЕСКИЕ ХАРАКТЕРИСТИКИ	
ОТЛИЧИТЕЛЬНЫЕ СВОЙСТВА ПРОДУКТА	
Консистенция:	густая жидкость
Цвет:	белый, доступна широкая цветовая гамма. Колеруется при помощи автоматической системы ColorMap®
Твёрдый сухой остаток (%):	около 66
Удельная плотность (г/см ³):	примерно 1,55
ДАННЫЕ ПО НАНЕСЕНИЮ	
Степень разбавления:	10-15% воды
Время ожидания между нанесением слоев:	по крайней мере 24 часа при нормальной влажности и температурном режиме, и во всех случаях, когда предыдущий слой полностью высох
Температурный диапазон применения:	с +5°C до +35°C
Расход (кг/м ²):	0,3 - 0,4 (в 2 слоя)
ЭКСПЛУАТАЦИОННЫЕ ПОКАЗАТЕЛИ	
содержание VOC в готовом продукте (белый цвет) (Европейская директива 2004/24/ЕС) (г/л):	≤ 5
содержание VOC в готовом продукте (окрашенный) (Европейская директива 2004/24/ЕС) (г/л):	≤ 28
Изменения в цвете через 1000 часов воздействия различных цветов на везерометре (среднее значение ΔE) (в соответствии со стандартами ASTM G 155, цикл 1):	< 1,5
Коэффициент паропроницаемости μ (EN ISO 7783-2) (μ):	1.400
Паропроницаемость для сухого слоя толщиной 0,1 мм S _D (m) (EN ISO 7783):	0,14
Коэффициент одопроницаемости вследствие капиллярного поднятия W (EN 1062-3) [кг/(м ² ·ч ^{0,5})]:	0,15

паропроницаемые свойства, а также защитные свойства против воздействия УФ лучей.

Silancolor AC Paint обладает устойчивостью ко всем видам климатических воздействий, агрессивное воздействия смога, соленой воды и солнечного излучения, формирует износостойкий защитный слой для оснований эксплуатирующихся в суровом климате.

Silancolor AC Paint имеет хорошую адгезию ко всем типам штукатурок и к поверхностям старых красок имеющих хорошее сцепление с основанием.

Silancolor AC Paint может применяться для нанесения снаружи помещений на гипсовые основания или старую краску, при условии, что она имеет хорошее сцепление с основанием, не крошится. Перед нанесением краски необходимо наносить грунтовку **Silancolor Primer** или **Silancolor Base Coat**.

Silancolor AC Paint придает основанию ровный, гладкий, матовый вид, поверхность приобретает привлекательный эстетический вид. Кроме стандартных цветов, представленных в "Таблице цветов", **Silancolor AC Paint** может колероваться с помощью колеровочной системы **ColorMap**.

Рекомендации

- Не наносите **Silancolor AC Paint** если ожидается дождь или ветреная погода.
- Не наносите **Silancolor AC Paint** при температуре ниже +5° или выше +35° (поверхность должна быть сухой и не находится под воздействием прямых солнечных лучей).
- Не наносите **Silancolor AC Paint** если уровень влажности воздуха выше 85%.
- Не наносить **Silancolor AC Paint** на saniрующие штукатурки.
- Ознакомьтесь с пунктом "Инструкция по технике безопасности при приготовлении и использовании".

ИНСТРУКЦИЯ ПО ПРИМЕНЕНИЮ

Подготовка основания

Новые или отремонтированные ремонтными растворами поверхности должны быть полностью выдержанными, абсолютно чистыми и сухими. Удалите все следы масел, жиров и других отслоившихся частиц. Заполните трещины и отремонтируйте повреждённый бетон. Выровняйте шероховатые или неровные участки поверхности.

Нанесите грунтовку **Silancolor Primer** или **Silancolor Base Coat**, выдержите 12-24 часа и нанесите **Silancolor AC Paint**.

Приготовление продукта

Разбавьте **Silancolor AC Paint** на 10-15% водой, тщательно перемешайте раствор, для перемешивания необходимо использовать электрический миксер,

включенный на низких оборотах.

При необходимости использования не всей упаковки, рекомендуется сначала перемешать весь **Silancolor AC Paint** в ведре, а затем отделить требуемое количество.

Нанесение материала

Silancolor AC Paint наносится традиционными способами: при помощи кисти, валика или безвоздушного распылителя на высохший слой **Silancolor Primer** или **Silancolor Base Coat**.

Для обеспечения высокого уровня защиты поверхности рекомендуется нанесение не менее 2 слоёв **Silancolor AC Paint** с технологической выдержкой между слоями 24 часа при нормальной влажности и температуре окружающей среды.

Очистка

Кисти, валики или распылители (безвоздушные) очищаются водой до высыхания **Silancolor AC Paint**.

РАСХОД

Расход значительно зависит от степени абсорбции и шероховатости основания. Для гладких оснований общий расход составляет 0,3-0,4 кг/м² (на два слоя).

УПАКОВКА

Silancolor AC Paint поставляется в пластиковых вёдрах по 20 кг.

ХРАНЕНИЕ

24 месяца при хранении в сухом месте, вдали от источников тепла при температуре от +5°C до +30°C. Не замораживать.

ИНСТРУКЦИЯ ПО ТЕХНИКЕ БЕЗОПАСНОСТИ ПРИ ПРИГОТОВЛЕНИИ И ПРИМЕНЕНИИ

Silancolor AC Paint не является химически опасным веществом, согласно существующей классификации.

Но мы рекомендуем использование защитных перчаток и очков во время работы, а также соблюдать обычные меры предосторожности при работе с химическими продуктами.

Если продукт используется в закрытом помещении необходимо обеспечить хорошую вентиляцию.

Для получения более подробной информации о безопасном использовании продукта, пожалуйста, обратитесь к последней версии Паспорта безопасности материала.

ДЛЯ ПРОФЕССИОНАЛЬНОГО ИСПОЛЬЗОВАНИЯ.

ВНИМАНИЕ

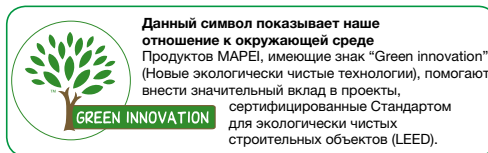
Содержащиеся в настоящем руководстве указания и рекомендации отражают всю глубину нашего опыта по работе с данным материалом, но при этом их следует рассматривать лишь как общие указания, подлежащие уточнению и

Silancolor
Paint **AG**



практическом опыте. Поэтому, прежде чем широко применять материал для определенной цели, следует проверить его на адекватность, предусмотренному виду употребления, принимая на себя всю полноту ответственности за последствия, связанные с применением этого материала.

Пожалуйста, обращайтесь к соответствующей Технической карте, которую можно найти на нашем сайте www.mapei.com



Список значимых объектов по применению данного материала доступен по запросу и на сайтах www.mapei.ru и www.mapei.com

Любое воспроизведение или перепечатка части или целых текстов, фотографий или иллюстраций, опубликованных здесь, не разрешается и преследуется в соответствии с действующим законодательством.



МЫ СТРОИМ БУДУЩЕЕ

2123-2-2016 (RUS)